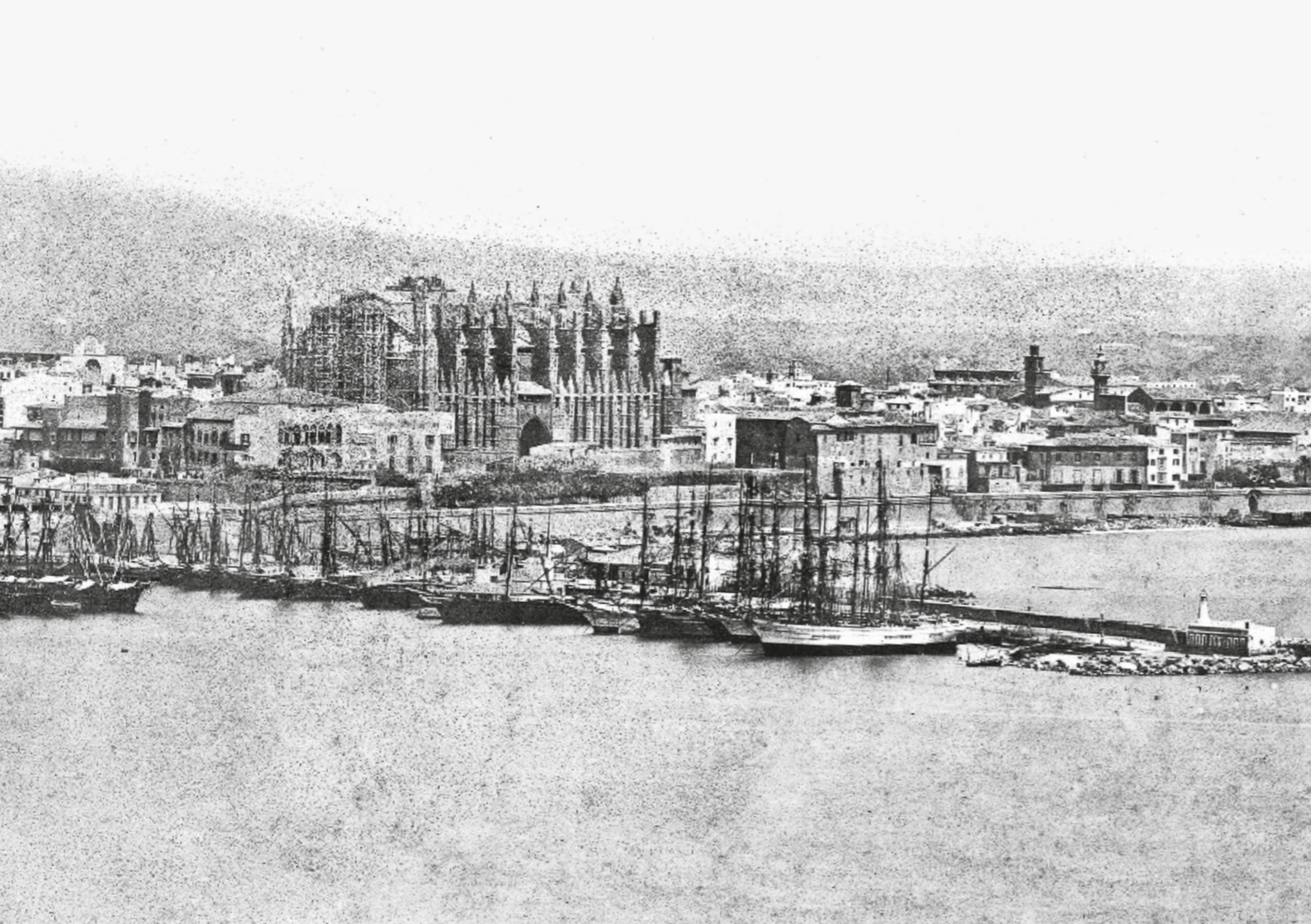


PALMA
DESAPAREGUDA



AUTORIA DESCONEGUDA / FONS VICENÇ MARIA ROSSELLÓ

M. Magdalena Riera - Carme Colom

PALMA DESAPAREGUDA

 efadós®

PALMA DESAPAREGUDA

Col·lecció «Illes Balears Desaparegudes»

Primera edició: març del 2026

© dels textos, M. Magdalena Riera Frau

© dels textos, Carme Colom Arenas

© del pròleg, Bel Maria Riera Oliver

© de les fotografies, diverses autories

© de la col·lecció, Editorial Efadós

© de l'edició, Editorial Efadós

EDITORIAL EFADÓS

Carrer d'Edison, 3, nau A
Polígon industrial les Torrenteres
08754 El Papiol (Baix Llobregat)
Telèfon 93 673 12 12
efados@efados.cat
www.efados.cat

Idea original i disseny

Editorial Efadós

Assessorament lingüístic

M. Neus Doncel Saumell

Coordinació editorial

Isabel Grabulosa

Fotografia de la portada

Autoria desconeguda / Fons Guillem Rosselló Bordoy

Acrònims

AFCEC (Arxiu fotogràfic del Centre Excursionista de Catalunya)

AHMSC (Arxiu Històric dels Missioners dels Sagrats Cors)

AMP (Arxiu Municipal de Palma)

ANC (Arxiu Nacional de Catalunya)

ASIM (Arxiu del So i de la Imatge de Mallorca)

BCA (Biblioteca de Cultura Artesana. Consell de Mallorca)

FBMS (Biblioteca de la Fundación Bartolomé March Servera)

IEFC (Institut d'Estudis Fotogràfics de Catalunya)

ISBN 979-13-87658-75-5

DL B-3070-2026

Tota forma de reproducció, distribució, comunicació pública o transformació d'aquesta obra només pot ser realitzada amb l'autorització dels seus titulars, salvant l'excepció prevista per la llei. Si necessiteu fotocopiar o escanejar algun fragment d'aquesta obra, dirigiu-vos a CEDRO (Centre Espanyol de Drets Reprogràfics) - www.cedro.org

Índex

Pàg. 6

PRÒLEG

La indústria dels forasters

Pàg. 8

INTRODUCCIÓ

La mirada dels viatgers sobre Palma

Pàg. 13

UNA CIUTAT PER DESCOBRIR

Viatgers i primeres mirades a la ciutat

Pàg. 77

ELS PRIMERS PASSOS DEL TURISME

Canvis socials i urbans per a un nou model econòmic

Pàg. 141

L'ARRIBADA DEL TURISME MODERN

El *boom* internacional del sol i platja

Pàg. 184

ÍNDEX ALFABÈTIC

Pròleg

LA INDÚSTRIA DELS FORASTERS

Bel Maria Riera Oliver, historiador de l'art

Carme Colom Arenas i Maria Magdalena Riera Frau són dues historiadores que coneixen com ningú el passat i el present de la ciutat de Palma, fruit dels diversos estudis que han publicat i de les investigacions que han portat a terme.

En l'ampli marc que delimita el concepte «Palma desapareguda» s'ha escollit com a eix vertebrador el turisme a la ciutat de Palma, no debades ja es té constància de la presència de viatgers a la ciutat al segle XIX. Tal volta, els més coneguts foren la família de l'escriptora George Sand, que, acompanyada del músic Frédéric Chopin, vingueren a Mallorca l'any 1840. L'es-

criptora va narrar les seves peripècies al conegut llibre *Un hivern a Mallorca*.

Ja a principis del segle XX es comencen a posar en marxa les infraestructures necessàries per desenvolupar el que un erudit local amb molta visió de futur anomenà «la indústria de los forasteros». Podem prendre la data del 1902, l'any de la inauguració del Grand Hotel de Palma, com el punt de partida oficial del turisme a Mallorca. Des d'aquest moment creixerà en progressió geomètrica fins a arribar al que es creia el seu punt màxim d'expansió, el *boom* turístic dels anys seixanta. És palesa la innocència dels mallorquins, que no van preveure que els turistes es continuarien multiplicant fins a convertir-se en residents permanents. El fet de crear els

serveis necessaris per atendre aquesta nova població –formada, primer, pels treballadors peninsulars i, després, per immigrants extracomunitaris– ha provocat un creixement de població que l'illa no havia conegut mai, amb els problemes diversos que això comporta.

Per al lector de *Palma desapareguda* és molt important la selecció d'imatges que es presenten, acompanyades pels peus de fotografies, que hi atorguen una contextualització espacial i temporal. Elles són el reflex d'un lloc i d'un temps que ens semblen molt llunyans si els comparem amb l'actualitat. D'aquí la necessitat de treure a la llum les transformacions d'una ciutat ara dominada per l'imperi turístic, que ho acapara tot. Esperem que, quan dediqueu la vostra atenció al llibre, en pugueu gaudir tant com nosaltres. Encara que no siau mallorquins, és molt difícil que no hàgiu visitat mai la ciutat de Palma.



AUTORIA DESCONEGUDA / FONTS FAMILIA ABRINES-POL

Introducció

LA MIRADA DELS VIATGERS SOBRE PALMA

Magdalena Riera Frau, historiadora de l'art

El recull fotogràfic que teniu a les mans té com a eix vertebrador la imatge de Palma que van percebre els viatgers del segle XIX i del primer terç del segle XX, i també els canvis d'aquesta imatge a conseqüència del primer *boom* turístic dels anys cinquanta i seixanta del segle XX a Mallorca.

Aquella «verda Helvècia, sota el cel de Calàbria i amb la solemnitat i el silenci de l'Orient» que descriu George Sand a

Un hivern a Mallorca (1838-39) no estava preparada per a la recepció de viatgers a la segona meitat del segle XIX. La majoria d'ells vingueren a les Illes empesos per interessos específics relacionats amb les arts, els espectacles

o la recerca d'antiguitats, i molts deixaren per escrit les seves experiències mallorquines.

Aquestes exploracions s'iniciaven sempre al port de Palma, amb l'arribada vorejant la costa des de ponent a partir de l'illa Dragonera, tantes vegades descrita. El vapor més antic que feia travessies regulars era *El Mallorca*, que des del 1830 feia el trajecte Palma-Barcelona. Si hem de creure les descripcions de George Sand, es tractava més d'un vaixell de transport de mercaderies que d'un vaixell adequat per al trasllat de grups humans.

Els inicis del segle XX suposaren, quasi alhora, les novetats que fixaren les bases del turisme a Mallorca. El punt de partida de tot el procés és la ciutat de Palma. En un esforç col·lectiu, s'uniren la modernització del port,



CORT

L'edifici que ocupa l'Ajuntament era visita obligada per contemplar la monumental façana i interessava tant als viatgers de llarga estada com als turistes de sol i platja. D'origen medieval, s'ha modificat al llarg dels segles i aconseguí la perspectiva actual amb la demolició d'una illota a principis del segle xx que formà la plaça.

CÍRCULO MALLORQUÍN

La demolició de convents fruit de la desamortització del segle XIX deixà amplis espais lliures al nucli històric. El més polèmic fou l'enderroc del convent de Sant Domingo. El solar el va ocupar el Círculo Mallorquín, lloc de reunió de la societat benestant de la ciutat i, actualment, Parlament de les Illes Balears.



AUTORIA DESCONEGUDA / EDITORIAL EFADÓS

les millores en el transport terrestre, l'inici de la planta hotelera i la creació fonamental del Fomento del Turismo de Mallorca. Aquestes circumstàncies propiciaren el desenvolupament turístic i urbanístic de Palma fins a l'inici de la Guerra Civil (1936-39), seguida pel gran fre que suposà la Segona Guerra Mundial (1939-45).

El període d'entreguerres ve marcat per la presència d'una multitud de personatges (pintors, escriptors, científics...) que arriben a l'illa gairebé com a refugiats i que passen llargues temporades a Palma, llogant, en general, cases quasi senyorials o bé cases d'esbarjo ubicades en barris del ponent de la ciutat, especialment al Terreno o Gènova. No els podríem considerar pròpiament turistes sinó més aviat residents estrangers que, des de les seves cases de residència, combinaren la formació de colònies

estrangeres amb una certa integració i una bona relació amb la població autòctona.

El fenomen pròpiament turístic és propi dels anys cinquanta del segle XX. La possibilitat d'arribar per aire facilita que grups cada vegada més nombrosos de viatgers conformin un nou model, amb viatges de curta durada, que inclouen la visita a la ciutat antiga, sense l'interès historicoartístic d'èpoques anteriors, i passar la major part del temps vora mar. Aquest nou model suposà el creixement de la ciutat sobrepasant el seu eixample. Més enllà del barri del Terreno, a ponent, sorgiren els hotels de Cala Major. A llevant, més enllà de la teringa de molins vora mar, Palma va anar expandint-se per l'Arenal, coneguda actualment com a «Platja de Palma», fins al límit del terme municipal.



AUTORIA DESCONEGUDA / BIBLIOTECA LLUIS ALEMANY

UNA CIUTAT PER DESCOBRIR

Viatgers i primeres mirades a la ciutat

El primer vaixell de vapor amb línia regular Barcelona-Mallorca data de l'any 1830. Amb ell arribaren viatgers que romangueren a l'illa, com l'escriptor i historiador Joan Cortada i la família de George Sand acompanyant el músic Frédéric Chopin. La ciutat, encara sense instal·lacions hoteleres, es trobava en un procés frenètic d'innovació urbanística, de creació d'espais públics i d'urbanització dels solaris dels convents demolits. Fora del cinturó de murada, encara sense acabar, s'estenien les teringues de molins de vent i començava la urbanització del barri del Terreno, el primer barri d'estiueig de Palma.

L'economia de Mallorca continuava essent eminentment rural i els oficis tradicionals es desenvolupaven al nucli urbà. A finals del segle XIX, la connexió amb la península Ibèrica estava consolidada amb la naviliera Isleña Marítima. Les línies ferroviàries permetien circular per l'interior de l'illa. A principis del segle XX obren els primers hotels i es creà el Fomento del Turismo de Mallorca. Així es va iniciar el fenomen que canvià definitivament la imatge de l'illa de Mallorca cinquanta anys més tard.



AUTORIA DESCONEGUDA / AHMSC

PORTOPÍ

El port de Portopí el formava una petita rada natural situada a uns quatre quilòmetres a l'oest de Palma. Utilitzat ja en època romana, fou durant segles l'únic port de la ciutat, fins que al segle XIV es va construir el moll artificial enfront de la murada marítima. A finals del segle XIX tenia poca activitat, però conservava la seva infraestructura portuària, amb les dues torres que en controlaven l'accés, una d'elles convertida en torre de senyals i far. Les dues torres són visibles a prop del castell de Sant Carles, com també l'església portuària de Sant Nicolau i la primerenca urbanització de les cases d'estiueig. Al fons es beslluma el nucli del Terreno.



MATIES MUT / AMP