

CASTELLVELL
del **CAMP**
DESAPAREGUT



AUTORIA DESCONEGUDA / FONS FAMILIA LLEVAT-GATEU

Maria Nolla i Joan Domingo

CASTELLVELL *del* CAMP DESAPAREGUT



Ajuntament de
Castellvell del Camp

CASTELLVELL *del* CAMP DESAPAREGUT

Col·lecció «Catalunya Desapareguda»

Primera edició: març del 2026

© dels textos, Maria Nolla Borrell

© dels textos, Joan Domingo Basora

© de la documentació gràfica, Teresa Maria Nolla Borrell,
Esteve Sugranyes i Martí, i Joaquim Ninot Sugrañes

© de les fotografies, diversos autors

© de la col·lecció, Editorial Efadós

© de l'edició, Editorial Efadós
i Ajuntament de Castellvell del Camp

EDITORIAL EFADÓS

Carrer d'Edison, 3, nau A
Polígon industrial les Torreneres
08754 El Papiol (Baix Llobregat)
Telèfon 936 73 12 12
efados@efados.cat
www.efados.cat

AJUNTAMENT DE CASTELLVELL DEL CAMP

Plaça de Catalunya, 1
43392 Castellvell del Camp
Telèfon 977 85 50 08
ajuntament@castellvelldelcamp.cat
www.castellvelldelcamp.cat

Idea original i disseny

Editorial Efadós

Assessorament lingüístic

M. Neus Doncel Saumell

Fotografia de la portada

Àngel Toldrà Viazo / Fons Esteve Sugranyes i Martí

Arxius

Arxiu Fotogràfic del Centre Excursionista
de Catalunya (AFCEC)

Arxiu Municipal de l'Ajuntament de Castellvell
del Camp (AMCVC)

Centre de la Imatge Mas Iglesias de Reus (CIMIR)

Geografia General de Catalunya (GGC)

Parròquia de Sant Vicenç Màrtir de Castellvell del Camp

ISBN 979-13-87658-51-9

DL B-2397-2026

Imprès a Catalunya

Tota forma de reproducció, distribució, comunicació pública
o transformació d'aquesta obra només pot ser realitzada amb
l'autorització dels seus titulars, salvant l'excepció prevista per
la llei. Si necessiteu fotocopiar o escanejar algun fragment
d'aquesta obra, dirigiu-vos a CEDRO (Centre Espanyol de
Drets Reprogràfics) - www.cedro.org

Índex

Pàg. 8

INTRODUCCIÓ

Un poble que no para de créixer

Pàg. 13

NUCLI ANTIC I ENTORN

Un tomb pel poble i els seus voltants

Pàg. 109

TREBALL I FEINES

Pagesos, rajolers i treball femení

Pàg. 147

FESTES I LLEURE

Folklore, religiositat i diversió

Pàg. 184

ÍNDEX ALFABÈTIC



CAMÍ DE MONTEROLS

La imatge de la portadella, dels anys quaranta, mostra una vista del poble des de la bassa de la Caseta, un lloc emblemàtic on es retratava la gent per enviar records a familiars i amics que havien marxat del poble. És curiós que a les fotografies d'una terra de secà hi aparegués aquesta abundància d'aigua. En aquesta pàgina, entrada al poble pel camí de Monterols o de la Boada cap al 1960. Era una ruta molt utilitzada pels pagesos per anar i venir dels trossos i també pels pastors amb els ramats. Hi conflueix el camí de les Ànimes. Abans d'entrar al poble per la pujada del Lluardo, el barranc de les Roquetes. Avui és una zona molt transitada pels esportistes.

Introducció

UN POBLE QUE NO PARA DE CRÉIXER

Maria Nolla Borrell i Joan Domingo Basora

Sense cap mena de dubte, les fotografies antigues ens connecten amb el passat i ajuden a tenir consciència del pas del temps, alhora que ens commouen i emocionen d'acord amb la percepció subjectiva de cadascú. És veritat que, quan no han estat manipulades, ens ensenyen allò que ha estat d'una manera versemblant, el que la persona que feia la fotografia veia amb els seus ulls i volia captar d'una manera instantània, però no és encara més cert que una imatge fotogràfica antiga pot tenir diferents mirades i capes interpretatives?

El llibre que presentem vol ser el testimoni d'un Castellvell del Camp que els darrers decennis ha qua-

druplicat la població i ha vist minvar progressivament l'agricultura al mateix temps que la part muntanyosa del terme s'omplia d'urbanitzacions, que ha canviat tant de fesomia que a algunes persones els costarà de reconèixer les imatges que s'hi mostren.

El projecte inicial fou salvaguardar les fotografies que les famílies conservaven en capses, calaixos o àlbums com a petites joies que calia preservar, perquè havíem constatat que, quan es tancava una casa, molt sovint es perdien i que, encara que fossin de la família, també eren d'alguna manera un patrimoni col·lectiu que contribuïa a conèixer l'evolució històrica del poble.

No hem arrencat de zero. Per una banda, els descendents de Salvador Ninot Nolla ens han facilitat l'accés i



RAYMOND / FONDS LUZ VAZQUEZ SOUTO

CAMÍ DE MASPUJOLS

Una altra entrada al poble era per la Font Vella, venint pel camí de Maspujols. A la pàgina anterior, a la dreta del camí, la font, els rentadors i els darres de les cases del carrer de la Font, i a l'esquerra, la costa de Santa Anna i les cases del carrer del mateix nom. La postal és del voltant del 1960.

CAMÍ DE LA SELVA

L'abril del 1960, els convidats a un casament enfilen la pujada de l'Era, entrada al poble pel camí de la Selva. Al centre, el celler i l'església. A la dreta, la llera de la riera del Roquís i a l'extrem superior, sota l'ermita, el penya-segat fruit de l'extracció de pedra durant molts anys.



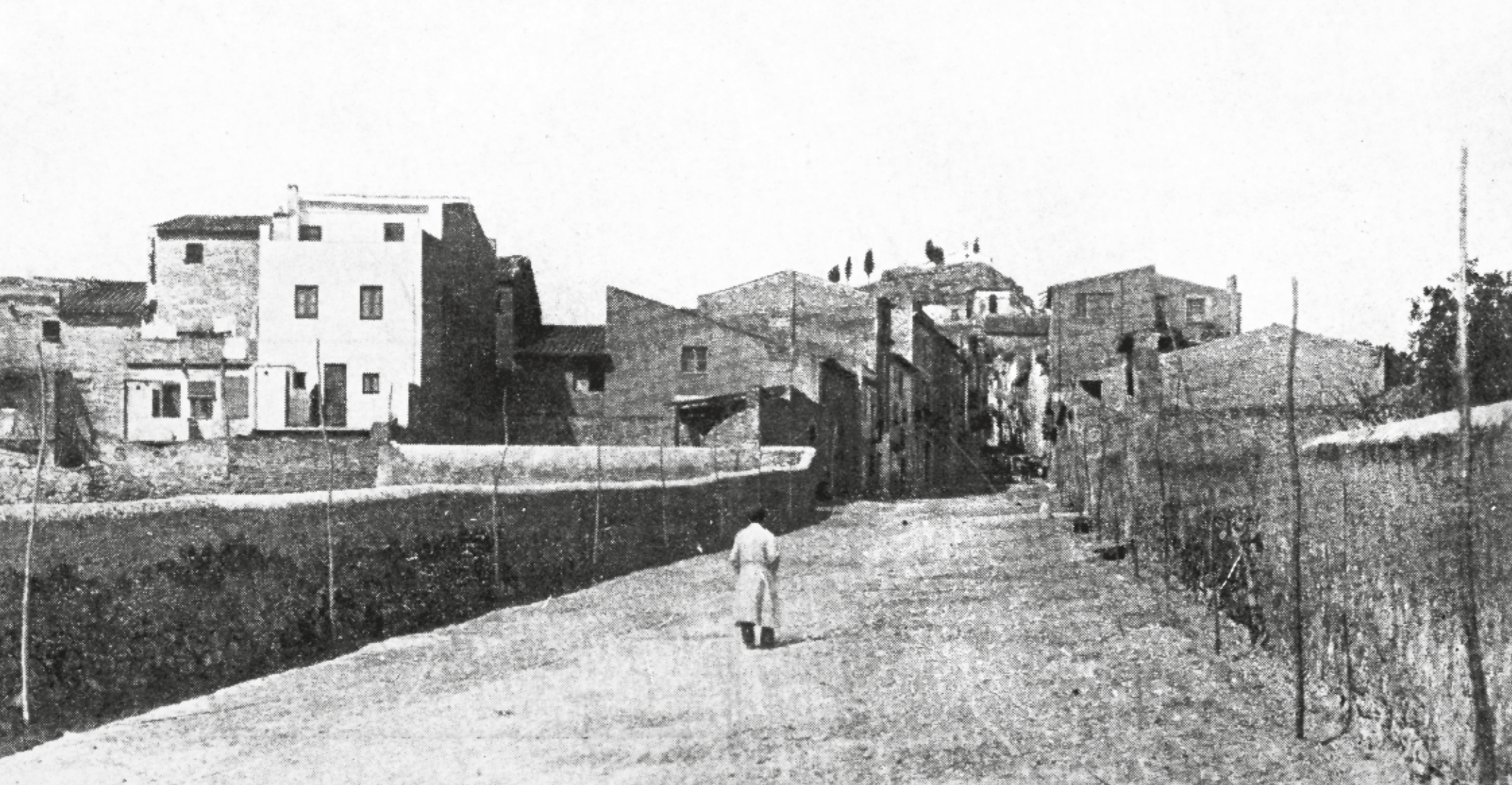
AUTORIA DESCONEGUDA / FONTS MARIA ROSA SOLÉ GASPÀ

ús de la col·lecció fotogràfica del seu pare, que guarden curiosament, un autèntic tresor amb les imatges identificades, datades i amb els corresponents negatius. Moltes de les fotografies que trobareu al llibre tenen aquesta procedència. Per altra banda, Esteve Sugranyes i Martí ha aportat nombroses fotografies que havia aplegat per als llibres d'història local que ha publicat. I gairebé a totes les cases on hem trucat ens han obert les portes i ens han permès accedir a la col·lecció fotogràfica familiar; només podem estar agraïts, i ho estem, a totes aquestes persones que generosament han aportat les seves fotografies. Sense la seva col·laboració no tindríem aquest recull.

Ens hauria agradat poder disposar de més imatges per seleccionar, sobretot de la vida quotidiana i d'oficis desapareguts, però ens hem hagut d'adaptar al material disponible i som conscients d'aquesta circumstància.

Tanmateix, hi trobareu la crònica gràfica de les transformacions castelvellenques de la darrera centúria, que presentem com un passeig pel nucli urbà i les activitats que es feien a l'espai públic: les festes, les celebracions religioses, el treball, les obres, la vida al camp i el lleure, en resum on i com es vivia. La identificació de les fotografies s'ha contrastat amb informació oral i documents d'arxiu; la data, quan no hi consta, també l'hem determinat a partir de fonts orals i documentació escrita, i el període cronològic comprèn des de principis del segle xx fins a finals de la dècada dels seixanta, però alguna fotografia és posterior per poder incloure elements desapareguts i no disposar-ne de més antigues.

Desitgem que aquest llibre serveixi d'homenatge a tothom que ens ha precedit i volem animar-vos a preservar les fotografies i a compartir-les perquè en gaudeixin les futures generacions.



IMPREMTA CATOLICA / FONTS ESTEVE SUGRANYES I IMARTI

NUCLI ANTIC I ENTORN

Un tomb pel poble i els seus voltants

En aquest capítol voldríem deixar constància gràfica de les transformacions del nucli urbà i dels seus voltants els darrers cent anys, que presentem com si fos un passeig per les entrades del poble, els carrers i places, a manera d'itinerari descriptiu de l'espai comú amb les persones que hi vivien en el moment de captar les imatges, les activitats que s'hi feien i alguns elements del paisatge urbà d'aquell moment històric. No cal dir que qualsevol persona observadora s'adonarà dels evidents canvis físics del nucli urbà al llarg de la centúria: carrers de terra o empedrats, cases i edificis amb valor arquitectònic que ja no hi són, ús d'animals de càrrega, obres públiques, vestimentes, etcètera, que permeten alhora intuir cerimonials i actituds pretèrites. Així mateix, cal fer referència a les transformacions de l'espai agrari circumdant, sense veure a les diverses fotografies cap mena de xalet ni habitatge disseminat, i que actualment pràcticament ha desaparegut substituït per una constel·lació d'urbanitzacions i cases disperses per la part muntanyosa del terme i que ha suposat quadruplicar el nombre d'habitants.



PERE GATEU CIRÉ / FONTS FAMÍLIA GATEU-VALLS

CARRETERA DE REUS

A les dues imatges anteriors, arribada al poble per la carretera de Reus amb uns cinquanta anys de diferència. A la primera, pels voltants del 1916, amb els plataners a banda i banda acabats de plantar. A la segona, del 1962, veiem el creixement urbanístic i el tomb que fa la carretera en girar cap a Almostrer.

ELS PLATANERS

Els plataners van créixer i les edificacions cada vegada van ser més nombroses. L'any 1963, una colla de convidats, mudats per a l'ocasió, acompanya una núvia que surt de casa per dirigir-se a l'església. Durant anys, aquests arbres van acompanyar els vianants en els seus trajectes cap a Reus.



ESTANIS PEDROLA MARIMÓN / FONTS FAMÍLIA NEBOT-TOST