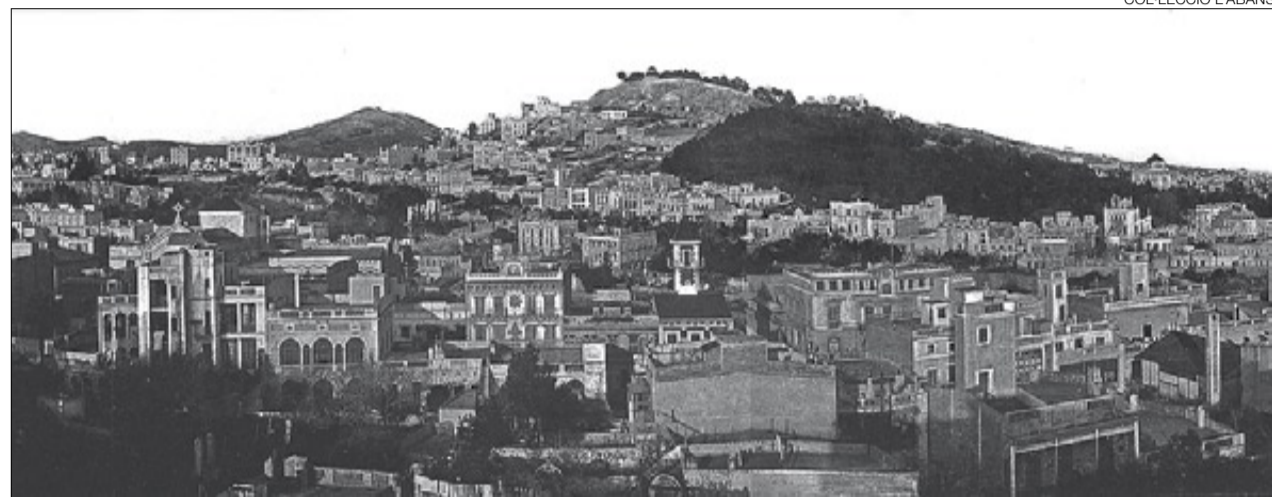


Propostes

Dimarts 5. 11. 2013

FOTOGRAFIA ► L'AHIR D'UN BARRI

'L'Abans. Sant Gervasi de Cassoles. Recull gràfic 1875-1975' és un llibre per fascicles que es nodreix de documentació i fotos antigues aportades pels veïns.



COL·LECCIÓ L'ABANS

►► Panoràmica de Sant Gervasi de Cassoles des del Turó de Monterols, amb el Putxet al fons, el 1915.

Un segle per Sant Gervasi

CRISTINA SAVALL
BARCELONA

El tramvia escolar que als anys 30 sortia de la plaça de la Bonanova. Les muntanyes de llaunes de conserva que la parada de Can Narcís instal·lava al mercat de Galvany. El carrer de Balmes cobert amb un mantell de neu el desembre del 1962. Són fotos inèdites del barri de Sant Gervasi de Cassoles, descobertes en els àlbums familiars de veïns que han respost a la campanya impulsada per l'editorial **Efadós** per recuperar la memòria del barri i editar un llibre de 850 pàgines que es distribueix per fascicles en quioscos i llibreries.

L'historiador Jesús Mestre firma els textos sobre aquest municipi agregat a Barcelona el 1897. «El llibre recorre els canvis urbanístics d'una zona que fins als anys 50 es va considerar la ciutat jardí de Barcelona. També explora la història dels carrers, escoles, convents i monestirs, festes i tradicions, mercats, transports, oficis, fàbriques, botigues, bars i restaurants, associacions, parcs i jardins i personatges que han viscut al barri, com Antoni Tàpies i Joan Brossa», enumera l'autor de *L'Abans. Sant Gervasi de Cassoles. Recull Gràfic 1875-1975*.

Unes 1.000 fotografies il·lustren un llibre que dedica especial atenció a la Bonanova, el Putxet, Balmes, Via Augusta i Lladó. ≡

►► Fascicles col·leccionables de periodicitat setmanal. Llibreries i quioscos de Sant Gervasi. 2,95 euros.



FONDO FAMILIA ESTANYOL

►► La parada de Can Narcís del mercat de Galvany, als anys 50.



COL·LECCIÓ FOTOGRAFICA RESTAURANT HIDALGO

►► Balmes, a l'altura de Joaquim Folguera, en la nevada del 1962.

Barcelona

CINE

Medi ambient Continua el *Festival Internacional de Cinema del Medi Ambient*:

► **Cines Girona.** *Good save the green* (20.00 h) i *Pandora's promise* (21.30 h). Girona, 173. 5 euros.

► **Facultat de Biologia de la UB.** *Lives on the line* (12.00 h), *Lady Urmia* i *We want clean water* (17.00 h) i projecció i classe magistral amb **Fernando López-Mirones** *Todos por la mar* (18.00 h). Diagonal, 643.

► **Biblioteca Sagrada Família.** *Odisea 2050*. 18.00 h. Provença, 480.

► **Horta** Amb motiu de l'exposició *Horta i el cinema* del centre cívic Matas i Ramis, es passa la pel·lícula *Lo que el viento se llevó*. Lluïsos d'Horta. Feliu i Codina, 7. 18.00 h.

► **Cuba** En la *Mostra de Cinema Independent Cubà*, projecció de... *Y todavía el sueño, Despertar i Ni rojo, ni verde ¡Azul!* (19.30 h), i música amb **Kumar Sublevao-Beat** (21.30 h). Antic Teatre. Verdader i Callís, 12. Entrada lliure.

► **Ateneu Barcelonès** Aquest espai inaugura el cicle *Una infància de cinema* amb *La nit del caçador*, de **Charles Laughton**, presentat per **Rosina Pereta** i **Francesc Solà**. Canuda, 6. 19.00 hores. Gratuït.

► **Ateneu Barcelonès** Aquest espai inaugura el cicle *Una infància de cinema* amb *La nit del caçador*, de **Charles Laughton**, presentat per **Rosina Pereta** i **Francesc Solà**. Canuda, 6. 19.00 hores. Gratuït.

► **Ateneu Barcelonès** Aquest espai inaugura el cicle *Una infància de cinema* amb *La nit del caçador*, de **Charles Laughton**, presentat per **Rosina Pereta** i **Francesc Solà**. Canuda, 6. 19.00 hores. Gratuït.

► **Ateneu Barcelonès** Aquest espai inaugura el cicle *Una infància de cinema* amb *La nit del caçador*, de **Charles Laughton**, presentat per **Rosina Pereta** i **Francesc Solà**. Canuda, 6. 19.00 hores. Gratuït.

► **Ateneu Barcelonès** Aquest espai inaugura el cicle *Una infància de cinema* amb *La nit del caçador*, de **Charles Laughton**, presentat per **Rosina Pereta** i **Francesc Solà**. Canuda, 6. 19.00 hores. Gratuït.

► **Ateneu Barcelonès** Aquest espai inaugura el cicle *Una infància de cinema* amb *La nit del caçador*, de **Charles Laughton**, presentat per **Rosina Pereta** i **Francesc Solà**. Canuda, 6. 19.00 hores. Gratuït.

► **Ateneu Barcelonès** Aquest espai inaugura el cicle *Una infància de cinema* amb *La nit del caçador*, de **Charles Laughton**, presentat per **Rosina Pereta** i **Francesc Solà**. Canuda, 6. 19.00 hores. Gratuït.

► **Ateneu Barcelonès** Aquest espai inaugura el cicle *Una infància de cinema* amb *La nit del caçador*, de **Charles Laughton**, presentat per **Rosina Pereta** i **Francesc Solà**. Canuda, 6. 19.00 hores. Gratuït.

► **Ateneu Barcelonès** Aquest espai inaugura el cicle *Una infància de cinema* amb *La nit del caçador*, de **Charles Laughton**, presentat per **Rosina Pereta** i **Francesc Solà**. Canuda, 6. 19.00 hores. Gratuït.

► **Ateneu Barcelonès** Aquest espai inaugura el cicle *Una infància de cinema* amb *La nit del caçador*, de **Charles Laughton**, presentat per **Rosina Pereta** i **Francesc Solà**. Canuda, 6. 19.00 hores. Gratuït.

► **Ateneu Barcelonès** Aquest espai inaugura el cicle *Una infància de cinema* amb *La nit del caçador*, de **Charles Laughton**, presentat per **Rosina Pereta** i **Francesc Solà**. Canuda, 6. 19.00 hores. Gratuït.

► **Ateneu Barcelonès** Aquest espai inaugura el cicle *Una infància de cinema* amb *La nit del caçador*, de **Charles Laughton**, presentat per **Rosina Pereta** i **Francesc Solà**. Canuda, 6. 19.00 hores. Gratuït.

► **Ateneu Barcelonès** Aquest espai inaugura el cicle *Una infància de cinema* amb *La nit del caçador*, de **Charles Laughton**, presentat per **Rosina Pereta** i **Francesc Solà**. Canuda, 6. 19.00 hores. Gratuït.

► **Ateneu Barcelonès** Aquest espai inaugura el cicle *Una infància de cinema* amb *La nit del caçador*, de **Charles Laughton**, presentat per **Rosina Pereta** i **Francesc Solà**. Canuda, 6. 19.00 hores. Gratuït.

► **Ateneu Barcelonès** Aquest espai inaugura el cicle *Una infància de cinema* amb *La nit del caçador*, de **Charles Laughton**, presentat per **Rosina Pereta** i **Francesc Solà**. Canuda, 6. 19.00 hores. Gratuït.

► **Ateneu Barcelonès** Aquest espai inaugura el cicle *Una infància de cinema* amb *La nit del caçador*, de **Charles Laughton**, presentat per **Rosina Pereta** i **Francesc Solà**. Canuda, 6. 19.00 hores. Gratuït.

► **Ateneu Barcelonès** Aquest espai inaugura el cicle *Una infància de cinema* amb *La nit del caçador*, de **Charles Laughton**, presentat per **Rosina Pereta** i **Francesc Solà**. Canuda, 6. 19.00 hores. Gratuït.

► **Ateneu Barcelonès** Aquest espai inaugura el cicle *Una infància de cinema* amb *La nit del caçador*, de **Charles Laughton**, presentat per **Rosina Pereta** i **Francesc Solà**. Canuda, 6. 19.00 hores. Gratuït.

► **Ateneu Barcelonès** Aquest espai inaugura el cicle *Una infància de cinema* amb *La nit del caçador*, de **Charles Laughton**, presentat per **Rosina Pereta** i **Francesc Solà**. Canuda, 6. 19.00 hores. Gratuït.

► **Ateneu Barcelonès** Aquest espai inaugura el cicle *Una infància de cinema* amb *La nit del caçador*, de **Charles Laughton**, presentat per **Rosina Pereta** i **Francesc Solà**. Canuda, 6. 19.00 hores. Gratuït.

EXPOSICIONS

Dona El centre cívic Sagrada Família inaugura *La representació dels cossos de les dones*, o la percepció del cos femení des dels mitjans audiovisuals. Provença, 480. 19.30 h. Gratuït.

► **Fotografia** Can Basté exposa, a partir d'avui, *Amb ulls d'infants, visions del sud-est asiàtic*, a càrrec de Creu Roja. Fabra i Puig, 274. De 9.30 a 13.30 i 16.00 a 22.00 hores. Gratis.

► **Rumba** Inauguració de *Grans noms de la rumba catalana. Personatges clau de la nostra música gitana* al Centre Artesà Tradicionari. Plaça d'Anna Frank, s/n. A les 20.30 hores.

► **Rumba** Inauguració de *Grans noms de la rumba catalana. Personatges clau de la nostra música gitana* al Centre Artesà Tradicionari. Plaça d'Anna Frank, s/n. A les 20.30 hores.

► **Rumba** Inauguració de *Grans noms de la rumba catalana. Personatges clau de la nostra música gitana* al Centre Artesà Tradicionari. Plaça d'Anna Frank, s/n. A les 20.30 hores.

► **Rumba** Inauguració de *Grans noms de la rumba catalana. Personatges clau de la nostra música gitana* al Centre Artesà Tradicionari. Plaça d'Anna Frank, s/n. A les 20.30 hores.

► **Rumba** Inauguració de *Grans noms de la rumba catalana. Personatges clau de la nostra música gitana* al Centre Artesà Tradicionari. Plaça d'Anna Frank, s/n. A les 20.30 hores.

► **Rumba** Inauguració de *Grans noms de la rumba catalana. Personatges clau de la nostra música gitana* al Centre Artesà Tradicionari. Plaça d'Anna Frank, s/n. A les 20.30 hores.

► **Rumba** Inauguració de *Grans noms de la rumba catalana. Personatges clau de la nostra música gitana* al Centre Artesà Tradicionari. Plaça d'Anna Frank, s/n. A les 20.30 hores.

► **Rumba** Inauguració de *Grans noms de la rumba catalana. Personatges clau de la nostra música gitana* al Centre Artesà Tradicionari. Plaça d'Anna Frank, s/n. A les 20.30 hores.

► **Rumba** Inauguració de *Grans noms de la rumba catalana. Personatges clau de la nostra música gitana* al Centre Artesà Tradicionari. Plaça d'Anna Frank, s/n. A les 20.30 hores.

► **Rumba** Inauguració de *Grans noms de la rumba catalana. Personatges clau de la nostra música gitana* al Centre Artesà Tradicionari. Plaça d'Anna Frank, s/n. A les 20.30 hores.

► **Rumba** Inauguració de *Grans noms de la rumba catalana. Personatges clau de la nostra música gitana* al Centre Artesà Tradicionari. Plaça d'Anna Frank, s/n. A les 20.30 hores.

► **Rumba** Inauguració de *Grans noms de la rumba catalana. Personatges clau de la nostra música gitana* al Centre Artesà Tradicionari. Plaça d'Anna Frank, s/n. A les 20.30 hores.

► **Rumba** Inauguració de *Grans noms de la rumba catalana. Personatges clau de la nostra música gitana* al Centre Artesà Tradicionari. Plaça d'Anna Frank, s/n. A les 20.30 hores.

► **Rumba** Inauguració de *Grans noms de la rumba catalana. Personatges clau de la nostra música gitana* al Centre Artesà Tradicionari. Plaça d'Anna Frank, s/n. A les 20.30 hores.

► **Rumba** Inauguració de *Grans noms de la rumba catalana. Personatges clau de la nostra música gitana* al Centre Artesà Tradicionari. Plaça d'Anna Frank, s/n. A les 20.30 hores.

► **Rumba** Inauguració de *Grans noms de la rumba catalana. Personatges clau de la nostra música gitana* al Centre Artesà Tradicionari. Plaça d'Anna Frank, s/n. A les 20.30 hores.

► **Rumba** Inauguració de *Grans noms de la rumba catalana. Personatges clau de la nostra música gitana* al Centre Artesà Tradicionari. Plaça d'Anna Frank, s/n. A les 20.30 hores.

► **Rumba** Inauguració de *Grans noms de la rumba catalana. Personatges clau de la nostra música gitana* al Centre Artesà Tradicionari. Plaça d'Anna Frank, s/n. A les 20.30 hores.

► **Rumba** Inauguració de *Grans noms de la rumba catalana. Personatges clau de la nostra música gitana* al Centre Artesà Tradicionari. Plaça d'Anna Frank, s/n. A les 20.30 hores.

► **Rumba** Inauguració de *Grans noms de la rumba catalana. Personatges clau de la nostra música gitana* al Centre Artesà Tradicionari. Plaça d'Anna Frank, s/n. A les 20.30 hores.

► **Rumba** Inauguració de *Grans noms de la rumba catalana. Personatges clau de la nostra música gitana* al Centre Artesà Tradicionari. Plaça d'Anna Frank, s/n. A les 20.30 hores.

► **Rumba** Inauguració de *Grans noms de la rumba catalana. Personatges clau de la nostra música gitana* al Centre Artesà Tradicionari. Plaça d'Anna Frank, s/n. A les 20.30 hores.

► **Rumba** Inauguració de *Grans noms de la rumba catalana. Personatges clau de la nostra música gitana* al Centre Artesà Tradicionari. Plaça d'Anna Frank, s/n. A les 20.30 hores.

► **Rumba** Inauguració de *Grans noms de la rumba catalana. Personatges clau de la nostra música gitana* al Centre Artesà Tradicionari. Plaça d'Anna Frank, s/n. A les 20.30 hores.

Telèfons

Emergències	112
Urgències mèdiques	061
Creu Roja	93.300.65.65
Clinic	93.227.54.00
Sant Pau	93.291.91.91

Vall d'Hebron	93.274.60.00
Sant Joan de Déu	93.280.40.00
Mossos d'Esquadra	112
Guàrdia Urbana	092
Polícia Nacional	091
Bombers-urgències	080
Inf. ciutadana	012

Inf. Renfe	902.320.320
Inf. aeroport	902.404.704
Inf. port	93.298.60.00
Ferrocarrils Gen.	93.205.15.15
TMB	93.318.70.74
Ràdio Taxi	93.303.30.33
Taxi Minusv.	93.420.80.88

Serv. Fun. BCN	902.076.902
Àltima Serv. Fun.	902.230.238
Sindic de Greuges	900.124.124
Farmàcies	
Telefon	93.244.07.10
www.farmaceuticonline.cat	

ÀLTIMA
Serveis Funeraris Integrals
Amb una única TRUCADA ens ocupem de tot
902 230 238

BARCELONA RONDA DE DALT · GRAN VIA
L'HOSPITALET · BAIX LLOBREGAT · PENEDES
GARRAF · BAGES · EMPORDÀ · RIPOLLÈS