

SUMARI DE CONTINGUTS

Justícia i ordre públic

Jutjats i presó
Guàrdia civil
Guàrdia urbana
Policia nacional
Bombers
Sometent
Burots
Exèrcit

Esglésies i religiositat

Sant Fèlix
Pares claretians
Creu Alta
Gràcia
Puríssima
Santíssima Trinitat
Can Rull
Ca n'Oriac
Pares franciscans
Catalicisme popular
Culte protestant

V COMERÇ I SERVEIS

Alimentació

Mercat
Carnisseries
Peixateries
Comestibles
Fleques
Pastisseries
Xurreries

Comerços

Barberies
Perruqueries
Perfumeries
Botigues de roba
Sastreries
Sabateries
Relotgeries i joieries
Artesania i regals
Llibreries i quioscos
Automòbil
Construcció i fusteria
Electrodomèstics
Ferreteries
Joguines
Drogueries

Comunicacions

Correus i telègrafs
Premsa
Ràdio i TV
Telèfon

Entitats financeres

Banc de Sabadell
Caixa de Pensions
i Estalvis
Caixa de Sabadell

Hostaleria

Serveis públics

Funerària
Neteja
Escombraries
Escorxador municipal
Serveis sanitaris i assistencials
Assistencials
Casa Caritat
C clíniques i hospitals
Centres de rehabilitació
Creu Roja
Maternitat
Metges i dentistes
Veterinaris
Laboratoris i farmàcies
Mutualitats

Transports

VI CULTURA I LLEURE

Entitats

Cercles
Teatres i cinemes
Música
Sardanes i esbarts
Excursionisme

Esports

Atletisme
Natació
Ciclisme
Bàsquet
Futbol
Handbol
Hoquei
Esquí
Hípica
L'aviació
Motocròs
Rugbi
Tenis
Escacs

Lleure

Boletaires
Caçadors
Ocellaires
Penya Arrahona

El pensament

Sabadell Federal

Miquel Carreras
Miquel Crusafont
Corrents

internacionalistes

Producció literària

Grup de Sabadell
Literatura de postguerra

Religió i espiritualitat

Acadèmia Catòlica
Els evangelistes
Les «religions laiques»

Els artistes

Acadèmia de Belles Arts
Els noucentistes
L'abstracció

VII ENSENYAR I APRENDRE

Escoles municipals

Escoles graduades
Escola formació llar
Pla d'urgència

Escoles religioses

Escolapis
Maristes
Salesians
Franciscans
Escolàpies
Carmelites
Divina Pasora
Sagrada Família
Teresianes

Escoles laiques

Escoles privades

Escoles d'Adults

Escoles Nocturnes

Formació secundària

Formació laboral

Escola d'Arts i Oficis

Formació superior

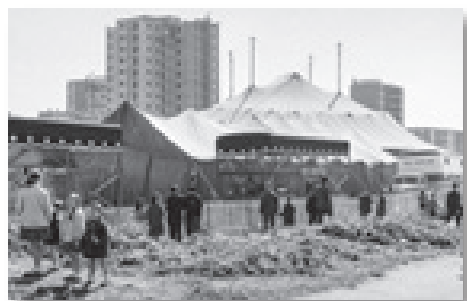
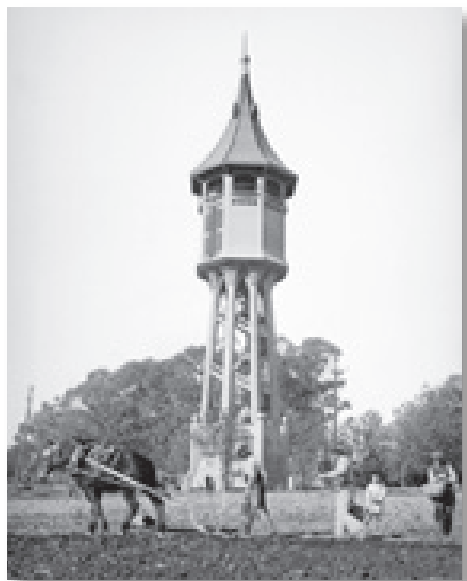
Escoles de Comerç
Escola d'Infermeres
Escola Assistents Socials

Formació artística

Acadèmia Belles Arts
Escola de Música
Conservatori

Formació en el lleure

Colònies
Escoltisme
Esplais



Què és L'Abans?

El volum de Sabadell és un llibre que recull fotografies representatives de la ciutat entre els anys 1864 i 1968. Posa l'èmfasi en l'aspecte humà: la gent, la manera de viure, els costums, les tradicions i les festes, i també els paisatges, els edificis i els monuments més emblemàtics.

El volum de la publicació és de 824 pàgines en format DIN A4 amb unes 1.000 fotografies, restaurades digitalment, impreses a dues tintes, en color sèpia, i amb enquadernació de luxe. S'edita en fascicles de periodicitat setmanal.



Primer lliurament gratuït

Només cal que aneu a les llibreries i papereries de la ciutat, i demaneu la col·lecció L'Abans. Us lliuraran el fascicle de presentació, cobertes, guardes i sobrecobertes gratuïtament.

Si voleu adquirir-ne més d'un exemplar –per a un familiar que ja no resideix a Sabadell, per a altres membres de la

família o per a un amic–, feu-ho saber a l'establiment comercial i us en proporcionarà un de nou gratuïtament.

Quant costa?

S'edita en fascicles col·leccionables de periodicitat setmanal a un preu de 2,95 euros. Aquest preu es mantindrà des del primer fascicle fins al darrer.





Quan el podeu adquirir?

Podeu passar a recollir el fascicle de presentació, cobertes, guardes i sobrecobertes, gratuïtament, al vostre quiosc, papereria o llibreria habitual a partir de divendres, 22 de setembre.

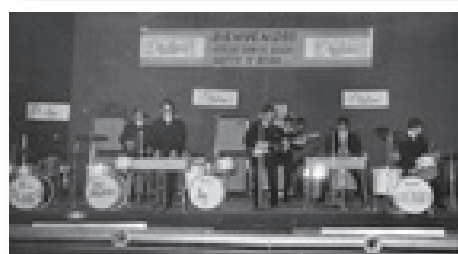
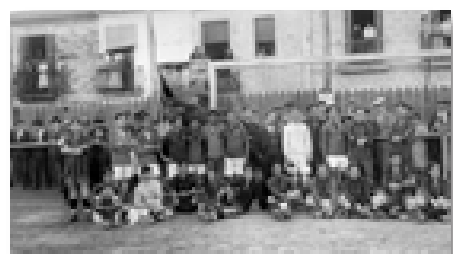
Tots els divendres trobareu els pròxims fascicles, un de nou cada setmana, fins a completar el volum, format per 50 fascicles més el de presentació.

Com el podeu adquirir?

Punts de venda: quioscos i llibreries de Sabadell.

Fascicles endarrerits: l'establiment comercial us pot proporcionar tots els fascicles endarrerits i també donar-vos la informació que sol·liciteu sobre la publicació.

Subscripció per a no residents: si esteu interessats en la publicació, però no residiu a Sabadell, podeu rebre el col·leccionable per correu postal si us hi subscrieu al telèfon 93 673 12 12.



PRESENTACIÓ DEL COL·LECCIONABLE
Dijous, 21 setembre, a les 19 h
a la Fundació Bosch i Cardellach

El volum de Sabadell és una obra realitzada per la Fundació Bosch i Cardellach: Josep Alavedra, Isabel Argany, Josep M. Benaül, Virginia Domínguez, Lluís Fernández, Marta Ibáñez i Joaquim Sala. Està emmarcada en la col·lecció L'Abans i és editada per l'editorial Efadós amb la col·laboració de l'Ajuntament de Sabadell i l'Arxiu Històric de Sabadell.

L'obra continua acceptant fotografies dels temes esmentats al sumari de continguts. Podeu posar-vos en contacte amb:

Oriol Canadés · Laura Vicens
FUNDACIÓ BOSCH I CARDELLACH
Carrer de la Indústria, 18, baixos
Telèfon: 93 725 85 64
secretaria@fbc.cat



EDITORIAL EFADÓS
Telèfon d'informació: 93 673 12 12
www.efados.cat

editorial|efadós

Hi col·laboren



Ajuntament de Sabadell



Arxiu Històric de Sabadell



www.efados.cat

1r LLIURAMENT GRATUÏT
Reserveu-lo als quioscos i llibreries
El trobareu a partir de divendres, 22 setembre



L'Abans

Sabadell

Recull Gràfic 1864-1968

Fundació Bosch i Cardellach



NOU COL·LECCIONABLE

Un llibre amb unes 1.000 fotografies que no pot faltar a casa vostra. Per la campanya de promoció, cobertes i fascicle de presentació gratuïts.

Si t'estimes Sabadell, t'agradarà

Sabadell

Recull Gràfic 1864-1968

L'Abans

SUMARI DE CONTINGUTS

I LA CIUTAT I EL RODAL

Centre
Plaça de Sant Roc
Plaça del Doctor Robert
Els Pedregars
Plaça Major
Passeig de la Plaça Major
Carrer de Fortuny
Passeig de Manresa
Plaça de l'Àngel
Via de Massagué
Carrer de la Salut
Carrer de Covadonga
Carrer de l'Estació
Carrer de la Indústria
Carrer de les Tres Creus
La Rambla
Plaça del Gas
Carrer del Migdia
Carrer de Sant Quirze
Carrer de Sant Pau
Plaça de les Marquilles
Plaça del Vallès
Plaça del Mercat
Carrer d'en Font
Carrer Escola Industrial
Carrer de les Valls
Carrer de Gràcia
Carrer de Calderon
Carrer dels Escolapis

Eixamples
La Creu Alta
Carretera de Barcelona
Carretera de Terrassa
Pas de Sant Oleguer
Carrer de Domènech i Montaner
Gràcia
Hostafrancs

Barris
Can Puiggener
Torrent del Capellà
Coves del Ripoll
Cases de Fàtima
Barri de la Concòrdia
Espronceda
La Creu de Barberà
Ca n'Oriac
Cases Cal Garcia Planas
Campoamor

El rodal
Masies
Agricultura
Rieres i torrents

Riu Ripoll
Fonts
Santuari de la Salut
Ermites

II FÀBRQUES I TALLERS

Indústria tèxtil
Molins
Vapors i fàbriques
Primeres matèries
Filatura
Tissatge
Reis
Riuades
Acabats manuals
Gènere de punt
Despatxos
Altres indústries i construcció
Foneries
Metal·lúrgies
Mecànica
Electromecànica
Fusta
Paper
Impremtes
Alimentació i begudes
Bòbiles
Construcció

Obradors i oficis
Corders
Basters
Constructors de carros
Ferrers
Serrallers d'art
Terrissers
Modistes i sastres
Patronals i sindicats
Gremi de fabricants
Sindicats
L'Obra
Congressos i esdeveniments

Gas, electricitat i aigua
Fàbrica de gas
Gasòmetres
Línies elèctriques
Estacions transformadores
Torre de l'Aigua
Embassament de Ribatallada
Estació de control

Canonada d'aigües del Llobregat
Dipòsits

III FESTES I VIDA QUOTIDIANA

Hivern
Santa Llúcia
Fira d'hivern
Pessebres
Els Pastorets
Cap d'Any
Reis
Sant Antoni
Sant Sebastià
Ball de Gitanes
Carnestoltes
Primavera
Setmana Santa
Pasqua
Ascensió del Senyor
Corpus
Fira de Primavera
Aplec de la Salut
Festes del llibre

Estiu
Revetlles
Sant Cristòfol
Fira d'estiu

Tardor
Corders
Sant Eloi

Festa Major
Festes majors de barri
Comemoracions
Dos de Maig
Festa de la Vellesa
Jocs Florals

Vida quotidiana
La llar
Lleure a casa
Etapas de la vida

IV INSTITUCIONS I FETS

Ajuntament
Casa Ciutat
Museu d'Art
Museu d'Història
Arxiu Municipal
Fets polítics
República
Guerra Civil
Franquisme
Visites oficials